

CS FINANZ

G m b H & C o . K G

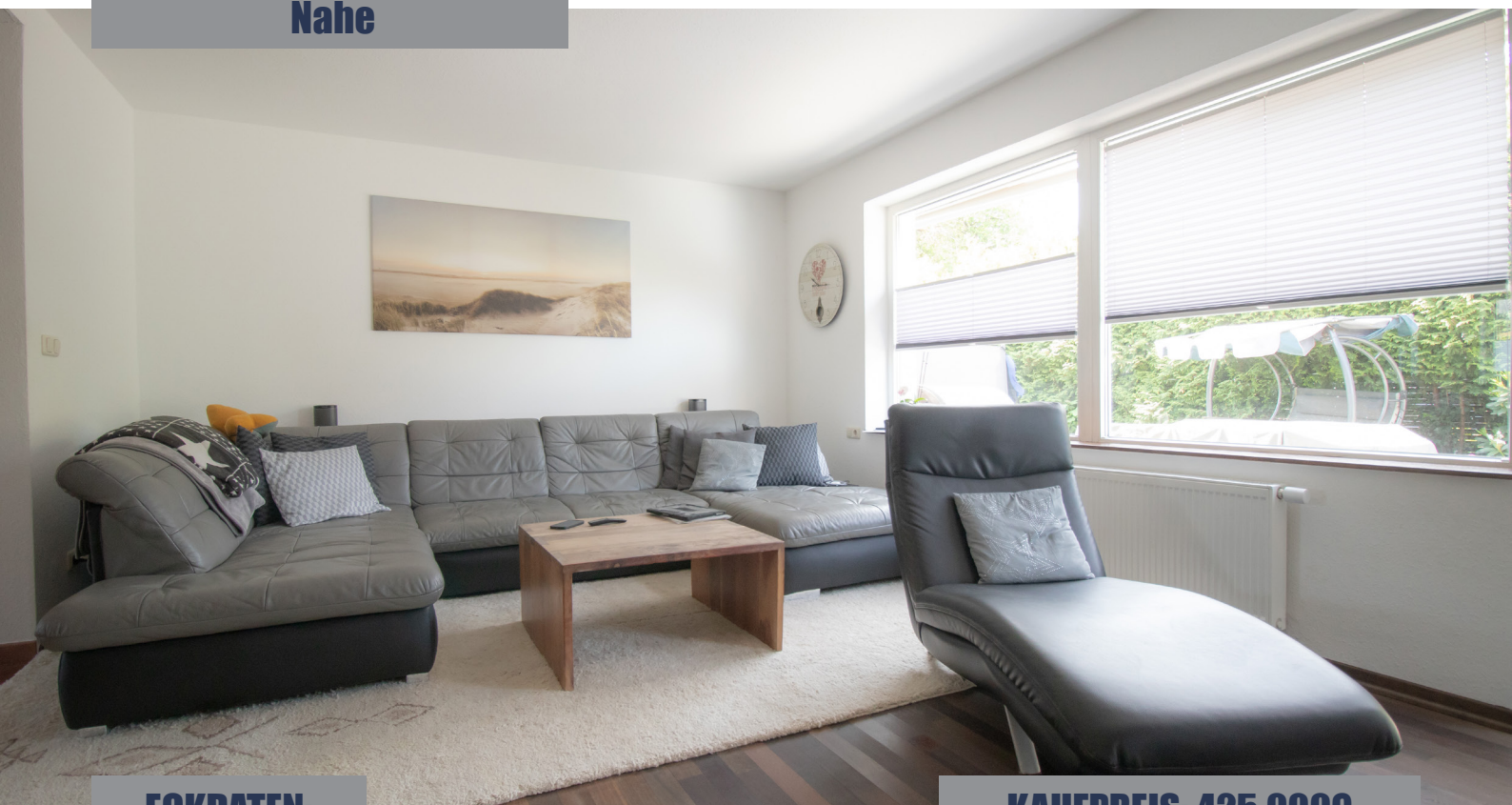
Immobilien - Angebot



**Großes Einfamilienhaus mit vielen
Möglichkeiten**

Großes Einfamilienhaus

Nahe



ECKDATEN:

KAUFPREIS: 425.000€

Einfamilienhaus

Baujahr: 1975

Wohnfläche: 147 qm

Grundstück: 555 qm

Zimmer: 6

Etagen: 2

Badezimmer: 2

Stellplatz: 4

Ihr Ansprechpartner

Frau Janina Krellenberg

Tel: 0451/160 845 0

E-Mail: J.Krellenberg@finanzmakler-luebeck.de

CS FINANZ
G m b H & C o . K G

Objektbeschreibung:

Großes Einfamilienhaus auf einem Eigenlandgrundstück mit vielen Nutzungsmöglichkeiten.

Als Familie haben Sie mit 6 Zimmern ausreichend Platz, oder die Möglichkeit das Obergeschoss als Gewerberäume zu nutzen. Denkbar ist auch eine zweite separate Wohneinheit im Dachgeschoss. Hier für benötigt es nur ein paar kleine Umbauten.

Das im Jahr 1975 massiv erbaute Einfamilienhaus, steht auf einem 555m² großen Eigenland-Grundstück.

Das Haus besticht durch seinen großzügigen Grundriss und bietet mit 147 m² viel Platz und eine Menge Nutzungsmöglichkeiten.

Beim betreten des Hauses gelangen Sie in den Flur von dem auch die Treppe ins Obergeschoss abgeht. Was das separieren der Räume im oberen Bereich des Hauses erleichtert.



Ihr Ansprechpartner

Frau Janina Krellenberg

Tel: 0451/160 845 0

E-Mail: J.Krellenberg@finanzmakler-luebeck.de

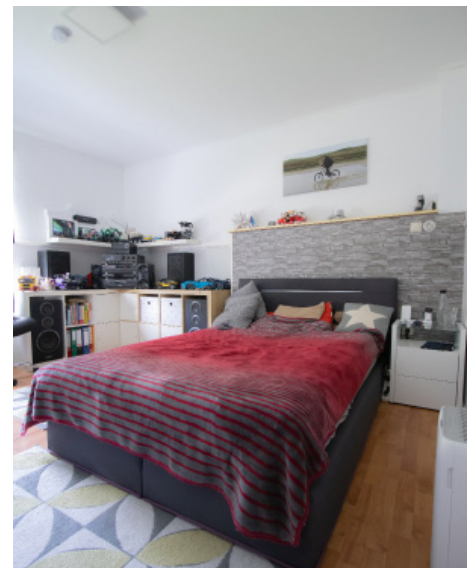
CS FINANZ
G m b H & C o . K G

Objektbeschreibung:

Vom Eingangsbereich führt eine Tür in den großzügigen und offen gestalteten Wohn/Essbereich. Hier angeschlossen finden Sie in der Echtholz-Einbauküche reichlich Arbeitsfläche und viel Stauraum. Der Anbau aus dem Jahr 2013, erweitert den Wohnbereich mit einer gemütlichen Essecke. Weiter geht es in den Wohnraum, welcher durch seine Größe und die breite Fensterfront besticht, was den Raum äußerst freundlich und hell wirken lässt. Der hier verbaute Kaminofen, lädt in kalten Tagen zum gemütlichen beisammen sein ein. Zusätzlich finden Sie im Untergeschoss zwei geräumige Schlafräume und ein Vollbad.

Im Obergeschoss gibt es außerdem drei weitere Zimmer und ein Vollbad, welches vor ein paar Jahren geschmackvoll erneuert wurde. Zu erwähnen ist auch der begehbare Kleiderschrank der an den einen Schlafräum anschließt.

Das gesamte Haus wird mit einer Gasheizung aus dem Jahr 2005 beheizt. Auch die Kunststofffenster wurden in diesem Jahr erneuert. Im Wohnzimmer wurde ein Wengéparkett verlegt. Alle anderen Wohnräume sind mit Laminat ausgestattet. Küche, Badezimmer und Flur verfügen über einen Fliesenboden.



Ihr Ansprechpartner

Frau Janina Krellenberg

Tel: 0451/160 845 0

E-Mail: J.Krellenberg@finanzmakler-luebeck.de

CS FINANZ
G m b H & C o . K G

Objektbeschreibung:

Am Haus angeschlossen, finden Sie im schön eingewachsenen Garten zwei Terrassen. Eine der Terrassen wurde 2020 mit einer Überdachung versehen. Die äußerst großzügige Auffahrt des Hauses hat inklusive der Garage und dem Carport Platz für mindestens 4 Fahrzeuge. Ein an der Garage befindlicher Raum bietet noch zusätzlich Unterstellmöglichkeiten für Gartengeräte und Fahrräder.

Lage:

Die Gemeinde Nahe liegt im Süden des Kreises Segeberg und zählt zum Hamburger Randgebiet.

Die nahe gelegene Bundesstraße 432, ist die Hauptverbindung von Hamburg zur Ostsee. Hier finden Sie zwei Buslinien die an das Netz des Hamburger Verkehrsbundes angebunden sind.

Das Haus liegt in einer ruhigen Anwohnerstraße.

Im Ort finden sie sämtliche Einkaufsmöglichkeiten, sowie Ärzte und Apotheken. Außerdem ist in Nahe eine Grund- und Gemeinschaftsschule und ein Kindergarten ansässig. Für die Freizeitgestaltung sorgen ein Sportverein, die Jugendfeuerwehr und mehrere Fitnessstudios.

Bad Segeberg: 22 km

Hamburg: 32 km

Bad Oldesloe: 20 km



Ihr Ansprechpartner

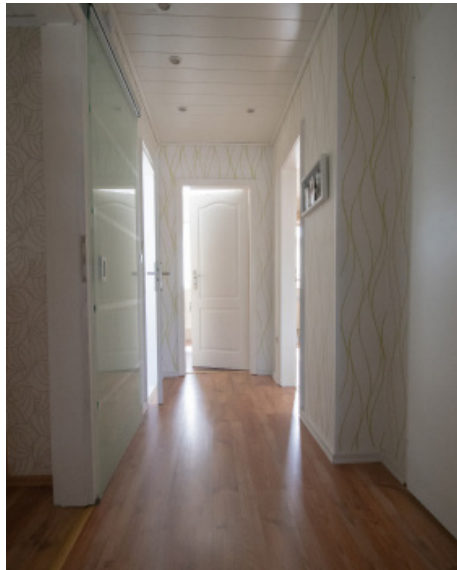
Frau Janina Krellenberg

Tel: 0451/160 845 0

E-Mail: J.Krellenberg@finanzmakler-luebeck.de

CS FINANZ
G m b H & C o . K G

Impressionen:



Ihr Ansprechpartner

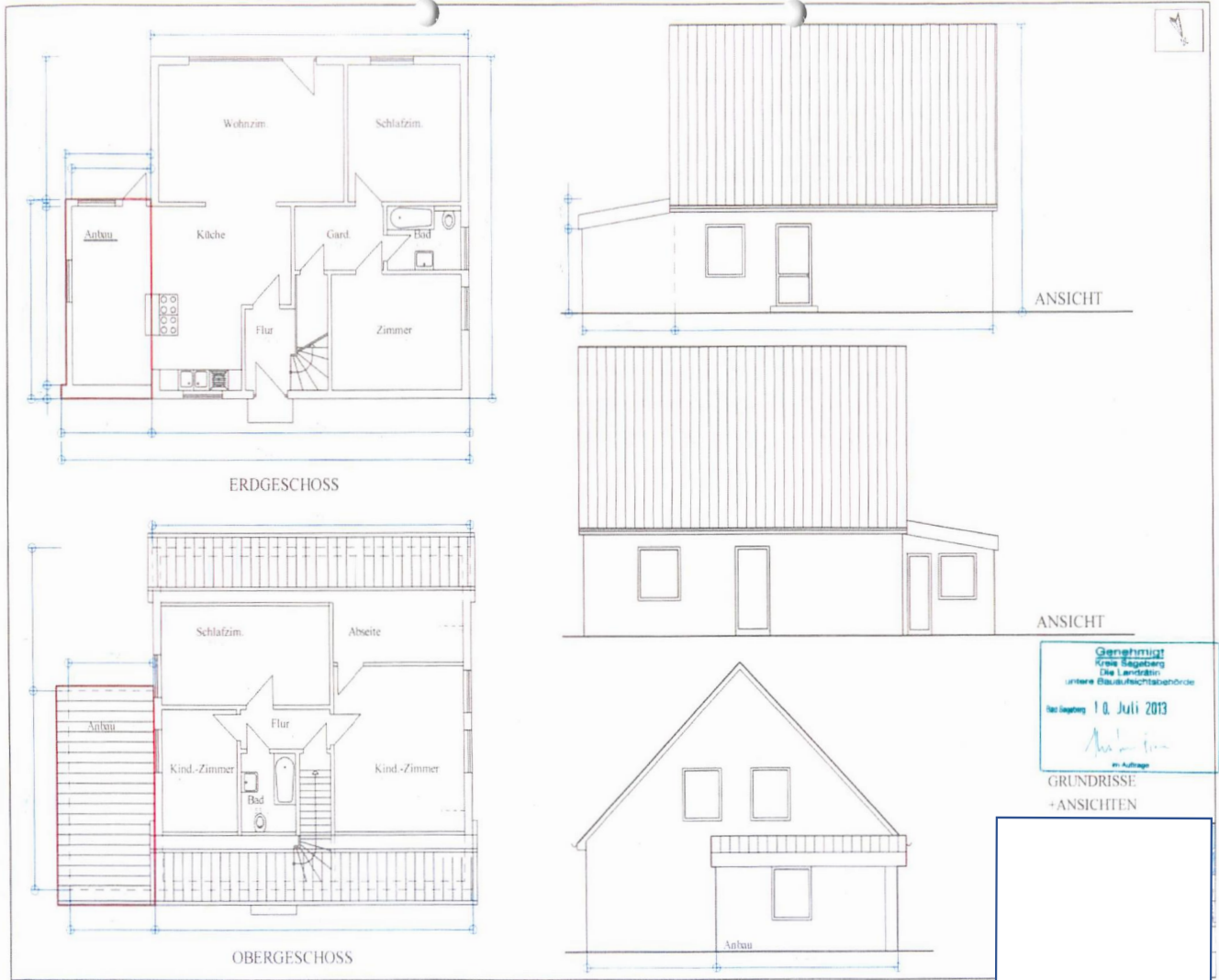
Frau Janina Krellenberg

Tel: 0451/160 845 0

E-Mail: J.Krellenberg@finanzmakler-luebeck.de

CS FINANZ
G m b H & C o . K G

Grundrisse:



Ihr Ansprechpartner

Frau Janina Krellenberg

Tel: 0451/160 845 0

E-Mail: J.Krellenberg@finanzmakler-luebeck.de

CS FINANZ
GmbH & Co. KG

Information:

Bei Abschluss eines Maklervertrags mit Provisionsvereinbarung über ein Reihenhaus oder ein Einfamilienhaus mit beiden Kaufvertragsparteien (sog. „Doppeltätigkeit“) muss die Provisionshöhe für beide Seiten gleich sein. 2,0 % Käuferprovision inkl. MwSt., verdient und fällig mit Beurkundung des notariellen Kaufvertrages. Der Immobilienmakler hat einen provisionspflichtigen Maklervertrag mit dem Verkäufer in gleicher Höhe abgeschlossen.

Ihr Ansprechpartner

Frau Janina Krellenberg

Tel: 0451/160 845 0

E-Mail: J.Krellenberg@finanzmakler-luebeck.de

CS FINANZ

G m b H & C o . K G